



# Qualité de l'Air et Mobilité

---

Mise en œuvre de la Zone à Faibles  
Emissions mobilité (ZFE-m)

**20 septembre 2024**

# UNE ZFE-m AU PAYS BASQUE

## QU'EST-CE QUE C'EST ?

Il s'agit d'une zone où la circulation des véhicules les plus polluants est progressivement interdite pour lutter contre la pollution de l'air

## UNE OBLIGATION RÉGLEMENTAIRE

- 3 directives européennes (transposées en Droit français) et un contentieux entre l'Europe et la France
- Loi Orientation des Mobilités du 26 décembre 2019
- Loi Climat et Résilience du 22 août 2021 : ZFE-m obligatoire dans les agglomérations (sens INSEE) de plus de 150 000 habitants



## Un enjeu de santé publique, en lien avec le secteur des transports routiers :

- 👉 Plus de 47 000 décès par an à l'échelle nationale
- 👉 A l'origine ou aggrave les maladies respiratoires et cardio-vasculaires
- 👉 100 milliards d'euros de coût annuel à l'échelle nationale
- 👉 57% des émissions d'oxydes d'azote (NOx) pour le Pays Basque (transport = 1<sup>ère</sup> source pour ce polluant)
- 👉 24% des émissions de particules fines (PM2,5 et PM10) pour le Pays Basque

# La classification des véhicules en France



Classification des véhicules en application des articles L. 318-1 et R. 318-2 du code de la route

Classe	2 ROUES, TRICYCLES ET QUADRICYCLES À MOTEUR	VOITURES	VÉHICULES UTILITAIRES LÉGERS	POIDS LOURDS, AUTOBUS ET AUTOCAR
	Véhicules électriques et hydrogène			
	Véhicules gaz Véhicules hybrides rechargeables			

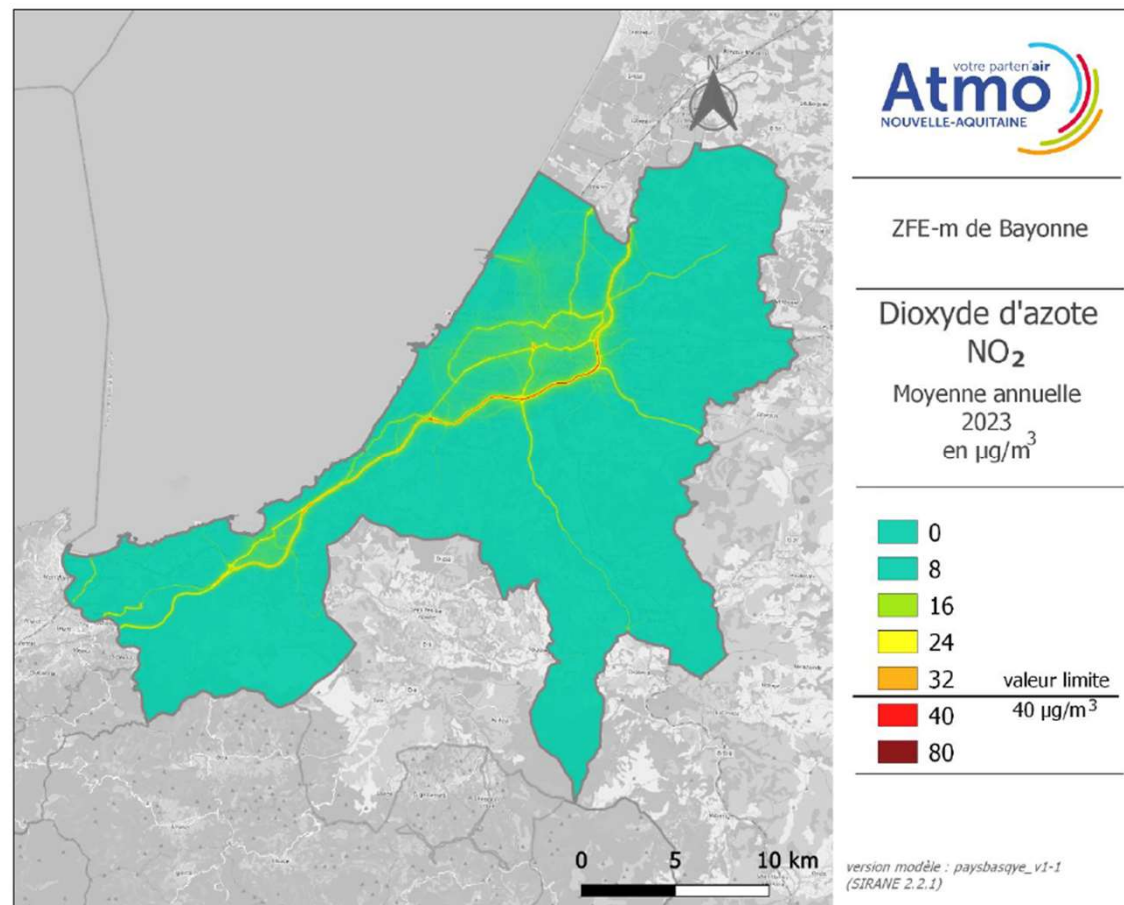
Classe	2 ROUES, TRICYCLES ET QUADRICYCLES À MOTEUR	DATE DE PREMIÈRE IMMATRICULATION ou NORME EURO					
		VOITURES		VÉHICULES UTILITAIRES LÉGERS		POIDS LOURDS, AUTOBUS ET AUTOCAR	
		Diesel	Essence	Diesel	Essence	Diesel	Essence
	<b>EURO 4</b> À partir du : 1 <sup>er</sup> janvier 2017 pour les motocycles 1 <sup>er</sup> janvier 2018 pour les cyclomoteurs	-	<b>EURO 5 et 6</b> À partir du 1 <sup>er</sup> janvier 2011	-	<b>EURO 5 et 6</b> À partir du 1 <sup>er</sup> janvier 2011	-	<b>EURO VI</b> À partir du 1 <sup>er</sup> janvier 2014
	<b>EURO 3</b> du 1 <sup>er</sup> janvier 2007 au : 31 décembre 2016 pour les motocycles 31 décembre 2017 pour les cyclomoteurs	<b>EURO 5 et 6</b> À partir du 1 <sup>er</sup> janvier 2011	<b>EURO 4</b> du 1 <sup>er</sup> janvier 2006 au 31 décembre 2010	<b>EURO 5 et 6</b> À partir du 1 <sup>er</sup> janvier 2011	<b>EURO 4</b> du 1 <sup>er</sup> janvier 2006 au 31 décembre 2010	<b>EURO VI</b> À partir du 1 <sup>er</sup> janvier 2014	<b>EURO V</b> du 1 <sup>er</sup> octobre 2009 au 31 décembre 2013
	<b>EURO 2</b> du 1 <sup>er</sup> juillet 2004 au 31 décembre 2006	<b>EURO 4</b> du 1 <sup>er</sup> janvier 2006 au 31 décembre 2010	<b>EURO 2 et 3</b> du 1 <sup>er</sup> janvier 1997 au 31 décembre 2005	<b>EURO 4</b> du 1 <sup>er</sup> janvier 2006 au 31 décembre 2010	<b>EURO 2 et 3</b> du 1 <sup>er</sup> octobre 1997 au 31 décembre 2005	<b>EURO V</b> du 1 <sup>er</sup> octobre 2009 au 31 décembre 2013	<b>EURO III et IV</b> du 1 <sup>er</sup> octobre 2001 au 30 septembre 2009
	<b>Pas de norme 'tout type</b> du 1 <sup>er</sup> juin 2000 au 30 juin 2004	<b>EURO 3</b> du 1 <sup>er</sup> janvier 2001 au 31 décembre 2005	-	<b>EURO 3</b> du 1 <sup>er</sup> janvier 2001 au 31 décembre 2005	-	<b>EURO IV</b> du 1 <sup>er</sup> octobre 2006 au 30 septembre 2009	-
	-	<b>EURO 2</b> du 1 <sup>er</sup> janvier 1997 au 31 décembre 2000	-	<b>EURO 2</b> du 1 <sup>er</sup> octobre 1997 au 31 décembre 2000	-	<b>EURO III</b> du 1 <sup>er</sup> octobre 2001 au 30 septembre 2006	-
<b>Non classés</b>	<b>Pas de norme 'tout type</b> Jusqu'au 31 mai 2000	<b>EURO 1 et avant</b> Jusqu'au 31 décembre 1996	<b>EURO 1 et avant</b> Jusqu'au 31 décembre 1996	<b>EURO 1 et avant</b> Jusqu'au 30 septembre 1997	<b>EURO 1 et avant</b> Jusqu'au 30 septembre 1997	<b>EURO I, II et avant</b> Jusqu'au 30 septembre 2001	<b>EURO I, II et avant</b> Jusqu'au 30 septembre 2001

# LA SITUATION SUR LE TERRITOIRE Sur la QUALITE DE L'AIR

**NO<sub>x</sub>**  
**PM<sub>10</sub>**  
**PM<sub>2,5</sub>**

SEUILS RÉGLEMENTAIRES ACTUELS en cours de révision pour tenir compte des lignes directrices de l'OMS

	Valeurs réglementaires actuelles	Valeurs réglementaires attendues pour 2030	Seuils recommandés par l'OMS
NO <sub>2</sub>	40 µg/m <sup>3</sup>	20 µg/m <sup>3</sup>	10 µg/m <sup>3</sup>
PM <sub>10</sub>	40 µg/m <sup>3</sup>	20 µg/m <sup>3</sup>	15 µg/m <sup>3</sup>
PM <sub>2,5</sub>	25 µg/m <sup>3</sup>	10 µg/m <sup>3</sup>	5 µg/m <sup>3</sup>

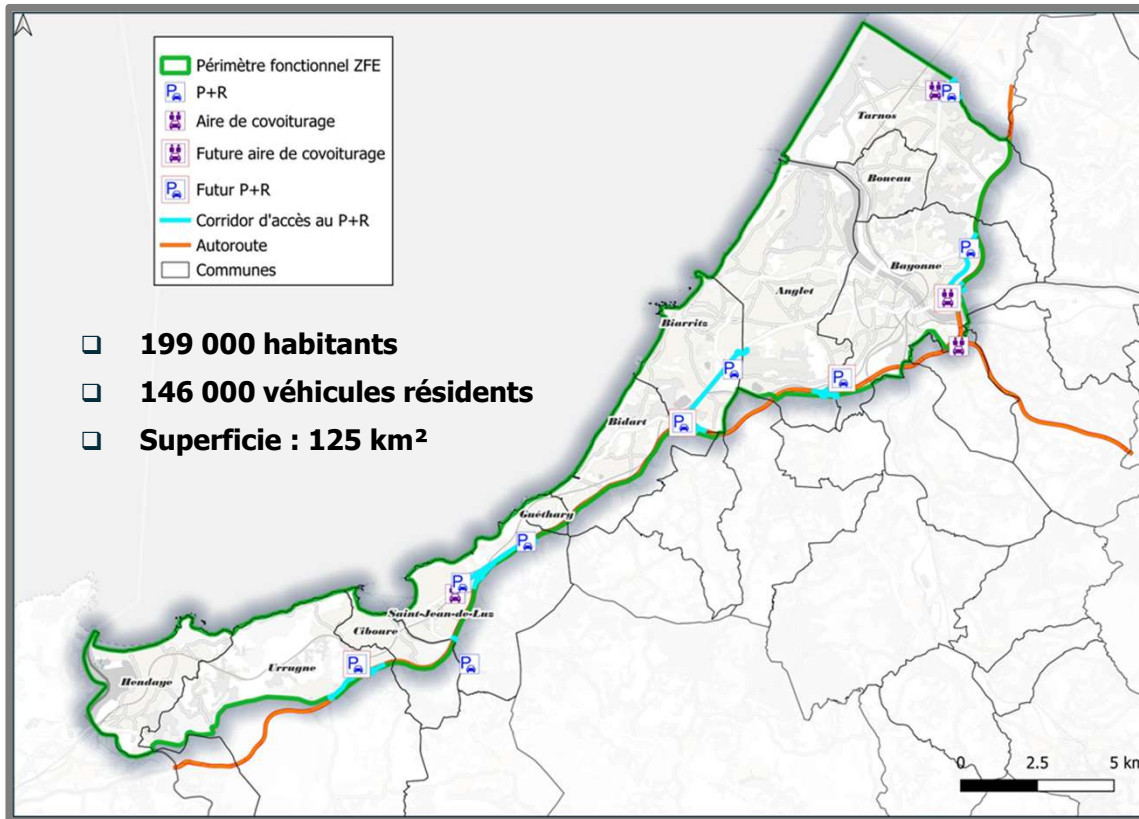


+ Réalisation d'une Evaluation Quantitative Impact sur la Santé (EQIS)

# LE SCENARIO RETENU (COPIL ZFE du 09/07/2024)

## 11 communes

- Hendaye
- Urrugne
- Saint-Jean-de-Luz
- Ciboure
- Guéthary
- Bidart
- Biarritz
- Anglet
- Bayonne
- Boucau
- Tarnos



**24 h / 24**  
**7 jours / 7**

Mise en application :  
**avril 2025**

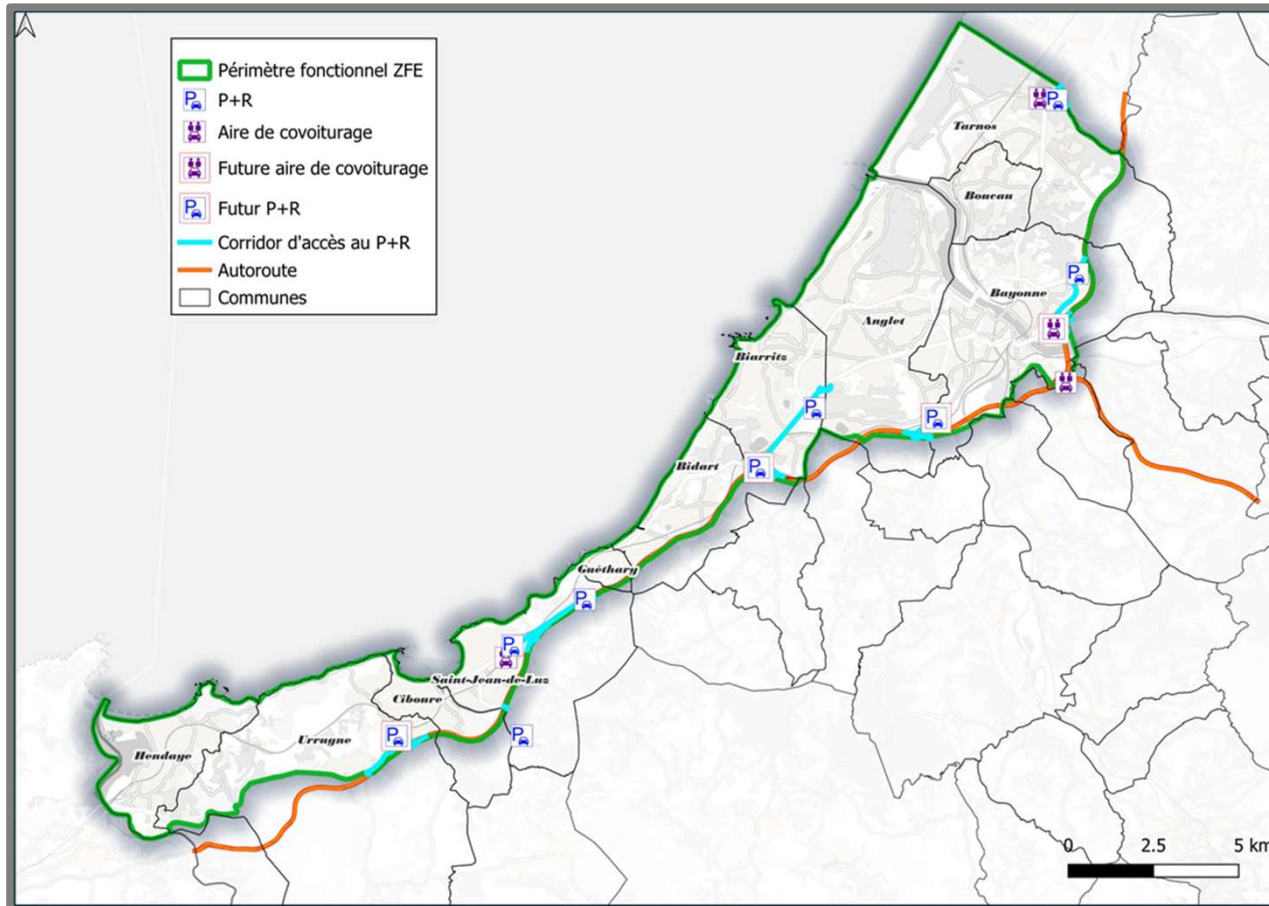
- + Des dérogations possibles
- + Un dispositif de Pass ZFE 24h max 24 jours

## Véhicules interdits



Type	Essence	Diesel
VL	1997	2001
VUL	1997	2001
PL	2001	2006
2RM	2000	

# LE PERIMETRE FONCTIONNEL



## PRINCIPES DE DELIMITATION DE LA ZFE-m

- Délimitation par **des grandes infrastructures** au plus proches des limites communales
- **L'A63 de Tarnos à Ciboure** (A63 exclu car unique axe de transit)
- **La D810 de Urrugne à Hendaye** (D810 incluse) car :
  - A63 en grande partie sur Biriatoù (commune hors ZFE)
  - Espace A63-D810 peu urbanisé

# Le nombre de VEHICULES CONCERNES

**Nombre total de véhicules immatriculés (NC et toutes vignettes Crit'Air) :**

PERIMETRE	NOMBRE TOTAL DE VEHICULES			
	VL nbre	VUL nbre	PL nbre	TOTAL
<b>CAPB (158 communes)</b>	210 014	37 088	3 697	250 800
<b>ZFE (11 communes)</b>	125 725	17 463	1 783	144 972

**Nombre de véhicules immatriculés concernés par la mesure de restriction (NC + Crit'Air5) :**

PERIMETRE	NOMBRE DE VEHICULES NC ET CRIT'AIR 5							
	VL		VUL		PL		TOTAL	
	nbre	%	nbre	%	nbre	%	nbre	%
<b>CAPB (158 communes)</b>	8 766	4%	3 755	10%	713	19%	13 234	5%
<b>ZFE (11 communes)</b>	3 956	3%	1 308	7%	241	5%	5 505	4%



# LES GAINS SANITAIRES ATTENDUS

Par rapport à la situation fil de l'eau 2030 (sans ZFE), l'interdiction de circuler de l'ensemble des véhicules Crit'Air 5 et non classés entraîne sur le périmètre de la ZFE-m :

- **Une diminution des émissions de polluants**
  - NO<sub>2</sub> : - 14 %
  - PM<sub>10</sub> : - 4 %
  - PM<sub>2,5</sub> : - 7 %
- **Une diminution des concentrations de NO<sub>2</sub>**
  - NO : -5,6 %
  - PM 10 et PM<sub>2,5</sub> : ~0
- **Une diminution de la population exposée**
  - Dépassement de la valeur limite du seuil réglementaire pour le NO<sub>2</sub> : de 42 à 7 habitants concernés.
  - Baisse plus flagrante avec la valeur guide OMS : **baisse de 46% du nombre d'habitants exposés à des dépassements de seuil de concentration de NO<sub>2</sub>, de 12 841 à 6 827 habitants.**

**+** Un impact aussi en dehors de la ZFE-m y compris autoroute (bonification du parc roulant)

PM<sub>2,5</sub> et PM<sub>10</sub> : source principale = abrasion des pneus et des plaquettes de frein

- les restrictions sur les motorisations des véhicules ont un faible impact sur ces émissions dites « mécaniques »
- les quantités émises varient peu d'un scénario à un autre



# LE CALENDRIER

LES INSTANCES / VOTES

2024

28/09/24  
Conseil  
Communautaire

2025

1<sup>er</sup> conseil  
communautaire  
de 2025

Signature  
de l'arrêté

MISE EN  
ŒUVRE DE  
LA ZFE-M

JUIN

SEPTEMBRE

OCTOBRE

NOVEMBRE

DECEMBRE

JANVIER

FEVR

MARS

AVRIL

LES ÉTAPES DE MISE EN PLACE

Modélisation des  
scénarios / Travail sur  
les dérogations

Préparation du dossier  
réglementaire

Formalisation du  
projet de l'arrêté

Avis des PPA  
2 mois

Mise à  
disposition  
du public  
21 jours

Bilan et intégration  
de la concertation

Formalisation de  
l'arrêté

MISE EN PLACE  
DE LA  
SIGNALISATION  
SUR LE  
TERRITOIRE

**mobilite.durable@communaute-paysbasque.fr**

MERCI  
MILESKER  
MERCÉS



COMMUNAUTÉ  
D'AGGLOMÉRATION

—  
HIRIGUNE  
ELKARGOA

—  
COMUNAUTAT  
D'AGLOMERACION