

Zone industrialo-portuaire Estuaire Adour

Station industrielle

Rémi FEUILLADE
Emilie PALKA



➔ Rappel des éléments techniques à mettre en œuvre sur la station fixe

Prise en compte en GT des différents éléments d'intérêt

Station fixe

Polluants mesurés	Matériels
Particules grossières PM ₁₀	Analyseur automatique
Particules fines PM _{2,5}	Analyseur automatique
Oxydes d'azote (NOx)	Analyseur automatique
Ammoniac (NH ₃)	Tubes à diffusion (1 site, 8 prélèvements d'1 semaine) Analyseur automatique =>
Hydrogène sulfuré (H ₂ S)	par tubes à diffusion (1 site, 8 prélèvements d'1 semaine) Analyseur automatique =>
Métaux lourds : (As, Cd, Co, Cr _{total} , Cr _{VI} , Cu, Mn, Ni, Pb, Sb, Se, Zn, V)	Préleveur séquentiel (1 site, 8 prélèvements d'1 semaine) Jauge de dépôt (retombées) (1 site, 4* 1 mois)
HAP : Naphtalène	Tubes à diffusion (1 site, 8 prélèvements d'1 semaine)
COV : COV _{totaux} , BTEX, styrène	Tubes à diffusion (1 site, 8 prélèvements d'1 semaine)
Dioxyde de soufre (SO ₂)	Tubes à diffusion (1 site, 8 prélèvements d'1 semaine)
COV : Méthylmercaptan, sulfure de diméthyle	Tubes à diffusion (1 site, 8 prélèvements d'1 semaine)
Dioxines furannes :	Préleveur séquentiel (1 site, 4 prélèvements d'1 semaine) Jauge de dépôt (retombées) (1 site, 4* 1 mois)



Station fixe

Etudes annuelles
(site mobile)

Rappel des critères techniques pour une station fixe



Exigences réglementaires



Mise en œuvre d'une station de mesure **selon des critères nationaux**

=> **Directives 2008/50/CE et 2004/107/CE**

>> Critères de positionnement d'un site

• 5 Implantations

- Urbaine
- Périurbaine
- Rurale
 - Rurale Proche
 - Rurale Régionale
 - Rurale Nationale

→ 3 Influences



Fond



Industrielle



Trafic

1 site = 1 implantation

1 polluant = 1 influence

>> Critères de positionnement d'un site

• 5 Implantations

- Urbaine
- Périurbaine
- Rurale
 - Rurale Proche
 - Rurale Régionale
 - Rurale Nationale

→ 3 Influences



Fond



Industrielle



Trafic

1 site = 1 implantation

1 polluant = 1 influence



Critères de positionnement d'un site urbain ou périurbain

- **Selon 2 critères :**

- Type de commune (selon l'INSEE)
 - Commune rattachée à une unité urbaine → **Urbaine ou Périurbaine**
- Densité de population dans un rayon 1 km du site de mesures
 - $dPop > 3000 \text{ hab/km}^2$ → **Urbaine**
 - $dPop < 1000 \text{ hab/km}^2$ → **Périurbaine**





Critères de positionnement d'un site sous influence industrielle

- **Objectifs mesure :**
 - Exposition de la population à des concentrations maximales à proximité d'industrie(s)
 - Suivi des phénomènes d'accumulation et de panache
 - Polluants les plus spécifiques des émissions industrielles (besoin de connaissance des émissions)
- **Critères d'implantation**
 - Sous les vents dominants du ou des site(s) industriel(s)
 - Selon les caractéristiques des sources (hauteur cheminée, vitesse d'éjection des gaz, tonnage annuel, ...)



Micro-implantation



- ❑ Distance tête de prélèvement / bâti > 1 m
- ❑ Angle de dégagement libre autour du point de prélèvement $> 270^\circ$
- ❑ **Aucun obstacle** (arbres, bâtiments, balcons...) ne doit gêner le flux d'air au niveau de l'entrée du prélèvement
- ❑ **Absence de sources d'influences** (sorties de chaudière ou de VMC, climatisation, station-service...) autour du point de prélèvement
- ❑ Hauteur prélèvement par rapport au sol : **entre 1.5 et 4 m**
- ❑ PM : Distance route non bitumée > 200 m



Autres critères



- ❑ Nécessité d'une alimentation électrique pérenne
- ❑ Autorisation de s'installer sur la parcelle de manière définitive
- ❑ Pas de travaux prévus à proximité dans les années à venir
- ❑ Respect des règles d'urbanisme
- ❑ Terrain plat
- ❑ Accès sécurisé pour les techniciens de maintenance
- ❑ Ne pas gêner les accès piétons, pistes cyclables, ...
- ❑ Eviter les nuisances pour les riverains (bruit, ...)

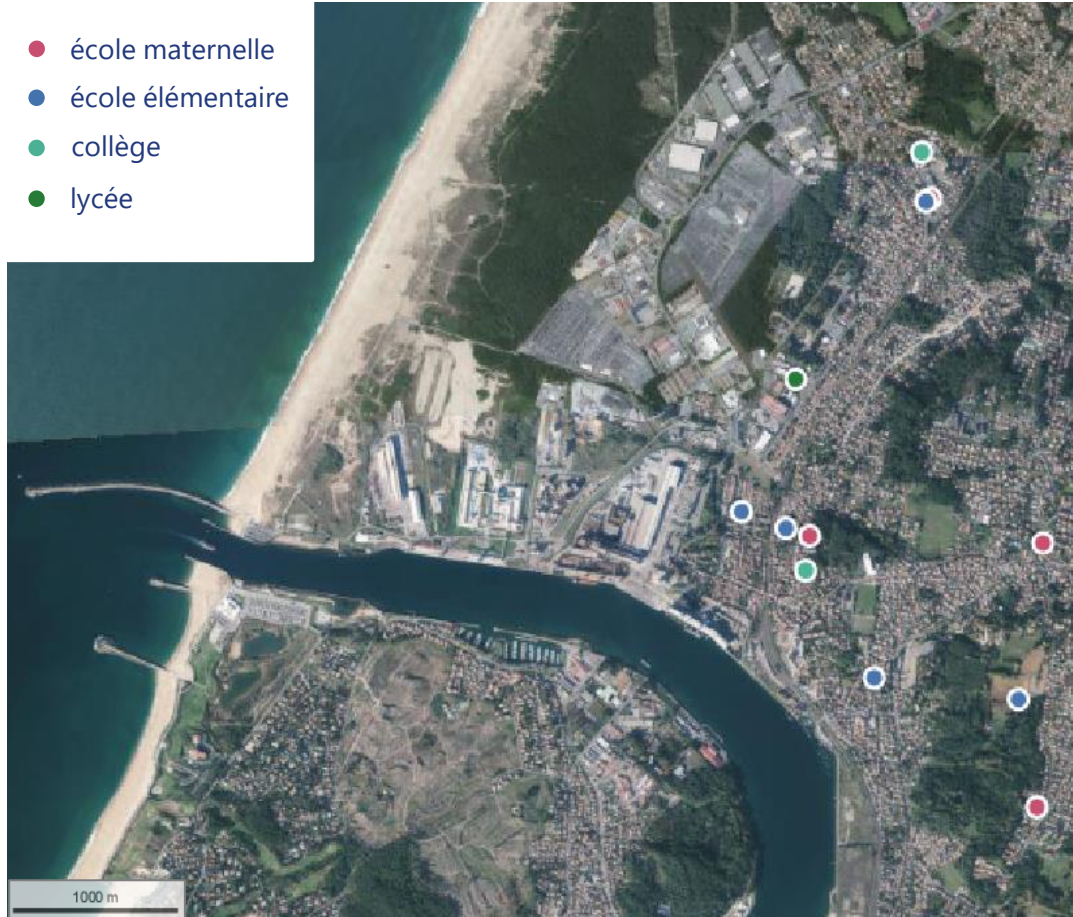
→ Zone d'implantation envisagée



Implantation potentielle

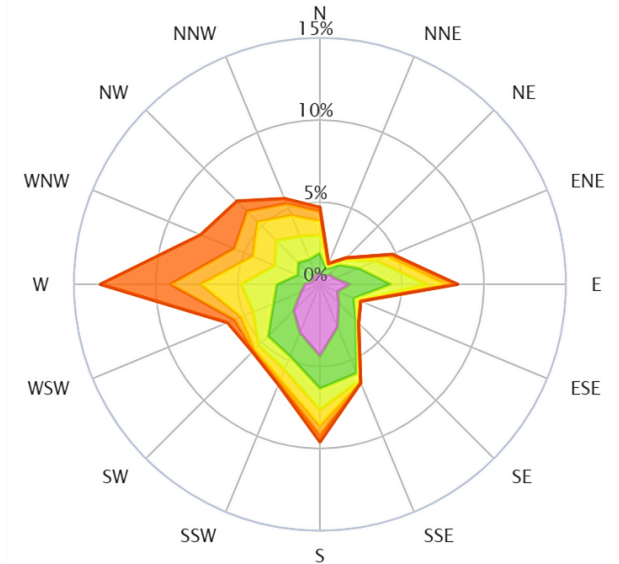
Croisement : vents dominants et établissements sensibles sur rive droite

- école maternelle
- école élémentaire
- collège
- lycée



Source : géoportail.gouv.fr

Pourcentage des occurrences par direction & classé de vent



Source : station Météo-France Anglet – 2017 à 2022

⇒ Vents majoritairement Ouest, puis Sud et Est

⇒ Protection des populations sensibles : intérêt d'une implantation à l'Est de la zone Boucau-Tarnos



Implantation potentielle

- Premiers repérages :
https://www.google.com/maps/d/edit?mid=1-aYjivRAKwXBO_FkBUXXVp8ybZMMR8c&usp=sharing
- À venir :
 - Visite sur site
 - Evaluation des différents critères pour trouver le site avec le meilleur compromis
 - Choix du site définitif
 - Etude d'évaluation pendant 2 à 3 mois
 - Validation du site (si étude satisfaisante) : LCSQA, ministère, DREAL

Merci de votre attention

Emilie PALKA – Rémi FEUILLADE