

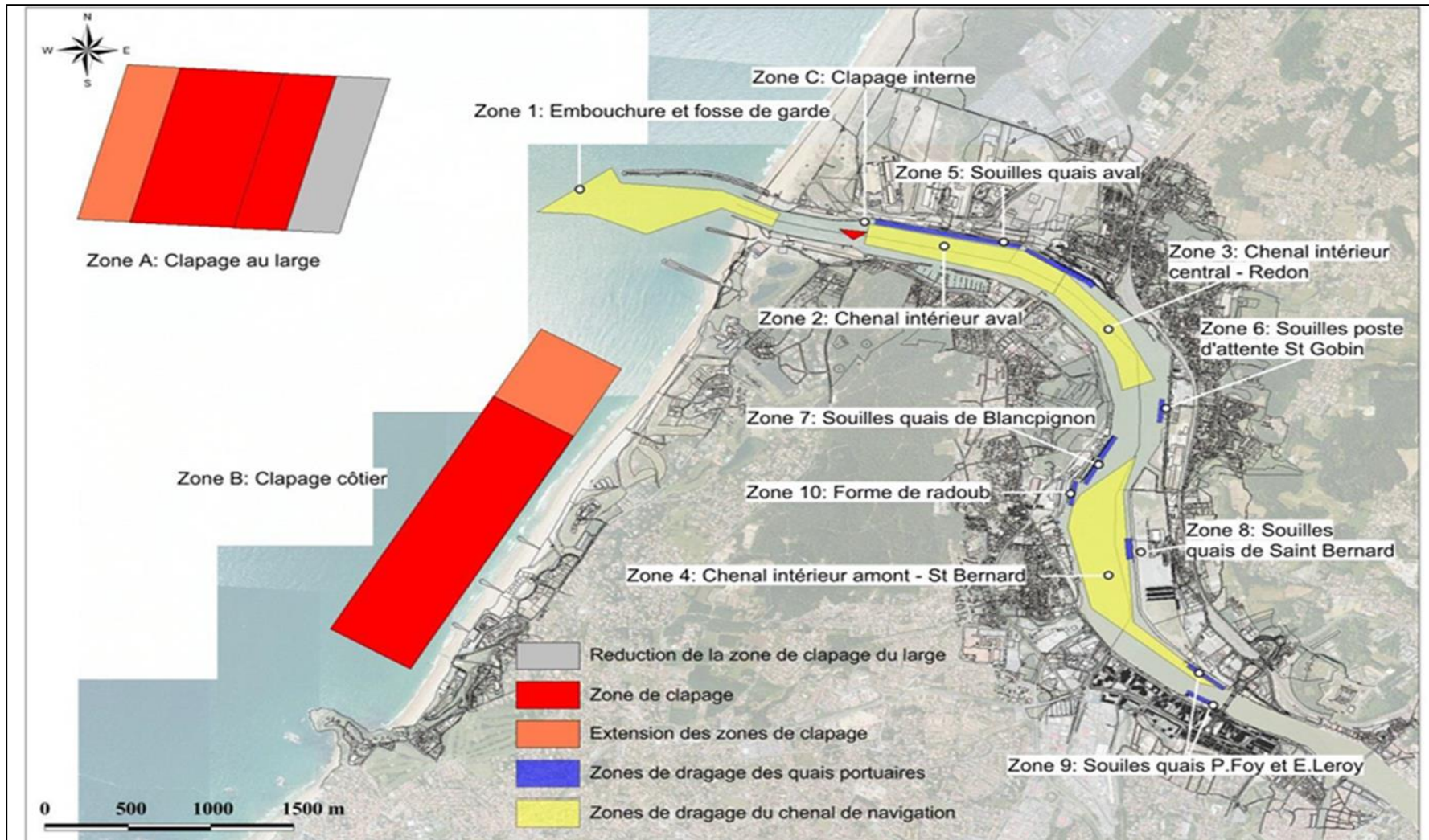


# BILAN DES DRAGAGES CLAPAGES 2023

- ❖ Plan des zones de dragage et des zones d'immersion.
- ❖ Volumes dragués/clapés en 2023.
- ❖ Evolution depuis 2009.
  - Evolution des volumes dragués à l'embouchure/clapés en zone côtière.
  - Evolution du volume total dragué et de la répartition par zone de clapage.
  - Evolution du volume total dragué à Saint Bernard et dans la souille du quai Saint Bernard.
- ❖ Bilan de l'année 2023 face à l'intérêt technique d'avoir une drague à demeure pour le port de Bayonne.
- ❖ Evolution des fonds de la zone côtière depuis le 13 octobre 2022.
- ❖ Suivis environnementaux des opérations de dragage et d'immersion.
- ❖ Perspectives 2024.

# Plan des zones de dragage et des zones d'immersion

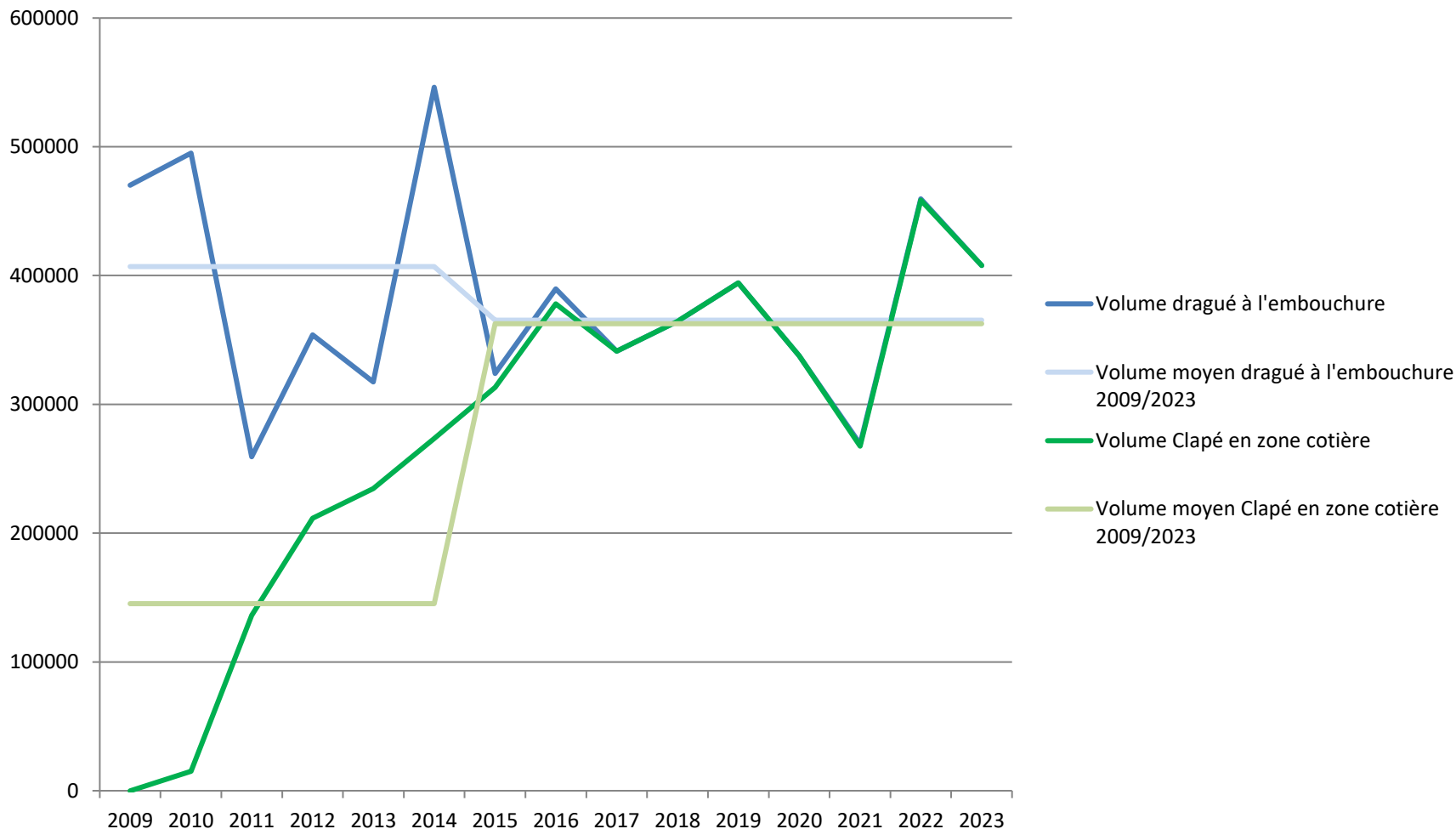
Arrêté inter préfectoral n° 64-2017-02-02-09 du 07/02/2017



## Volumes dragués et clapés en 2023

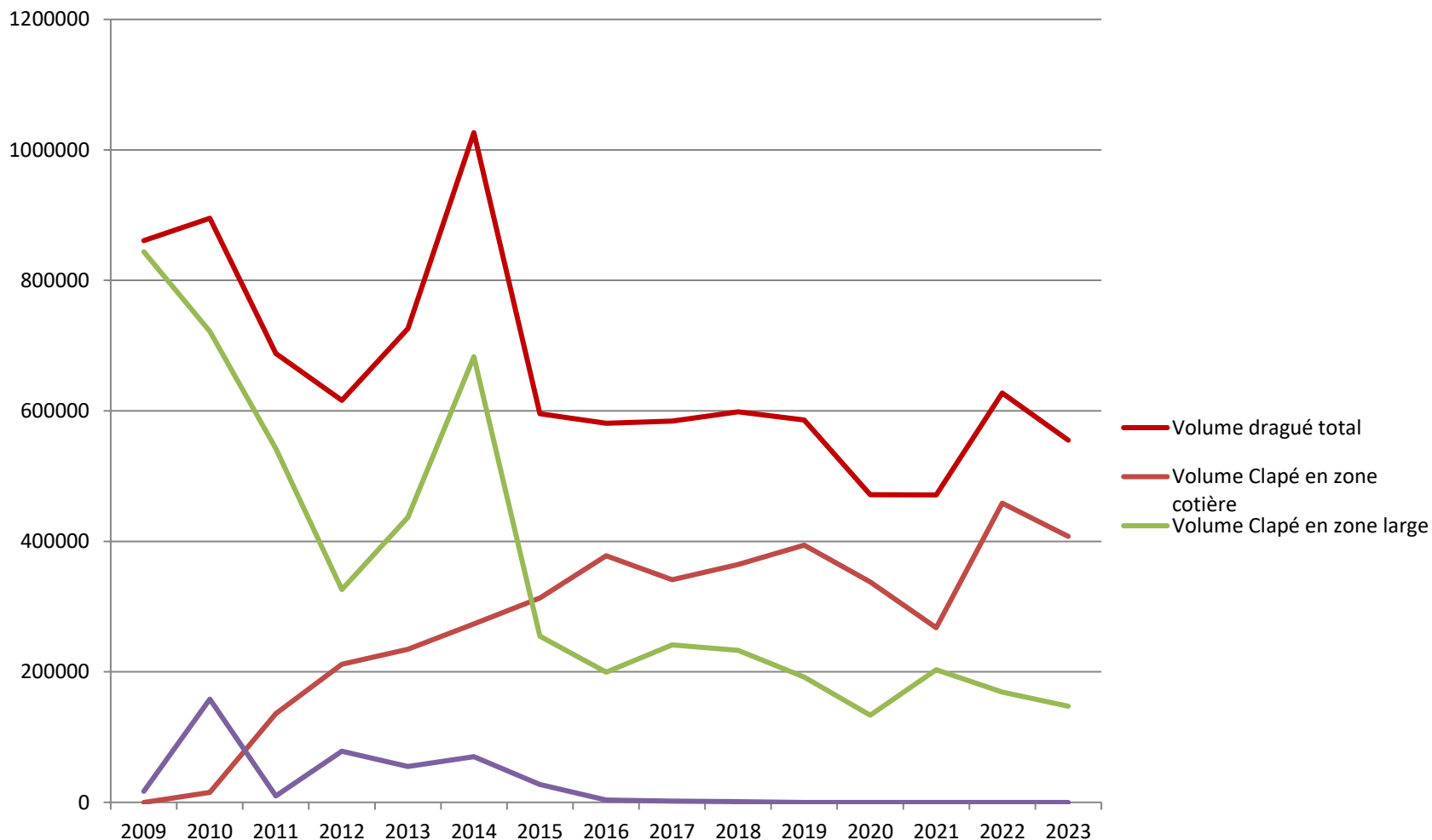
		Volumes dragués		Volumes clapés	
Sable	Embouchure	407 733 m <sup>3</sup>	Zone côtière	407 733m <sup>3</sup>	
			soit	100%	
Vases	Chenaux intérieurs et souilles	147 373m <sup>3</sup>	Zone du large	0 m <sup>3</sup>	
			Zone du large	147 373m <sup>3</sup>	
			Zone interne	0 m <sup>3</sup>	
	Total	555 106 m <sup>3</sup>	Total	555 106 m <sup>3</sup>	

# Evolution des volumes dragués à l'embouchure/clapés en zone côtière depuis 2009

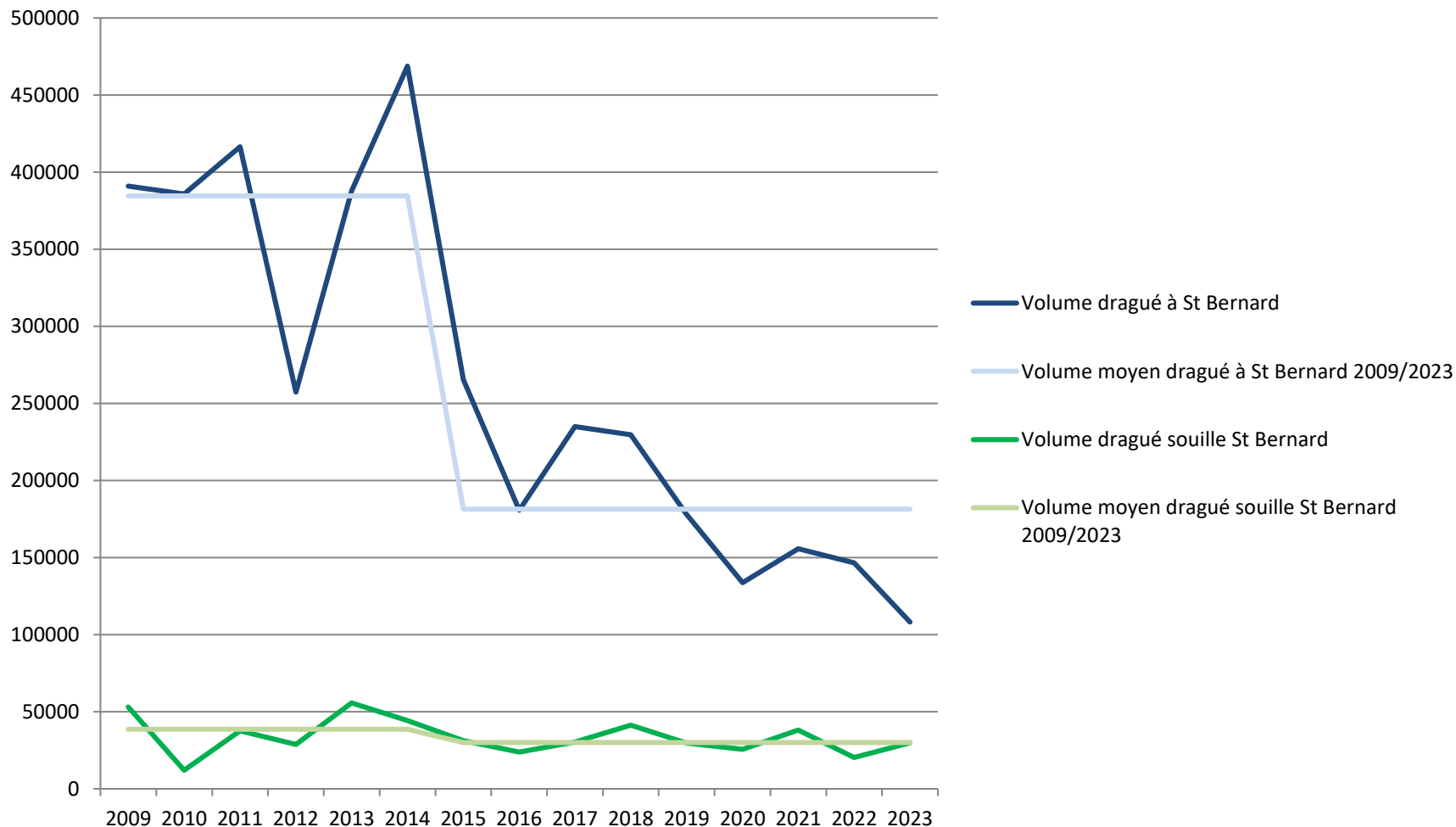




# Evolution du volume total dragué et de la répartition par zone de clapage depuis 2009



# Evolution du volume total dragué à Saint Bernard et dans la souille du quai Saint Bernard depuis 2009



# Bilan de l'année 2023 face à l'intérêt technique d'avoir une drague à demeure pour le port de Bayonne

## Intérêt

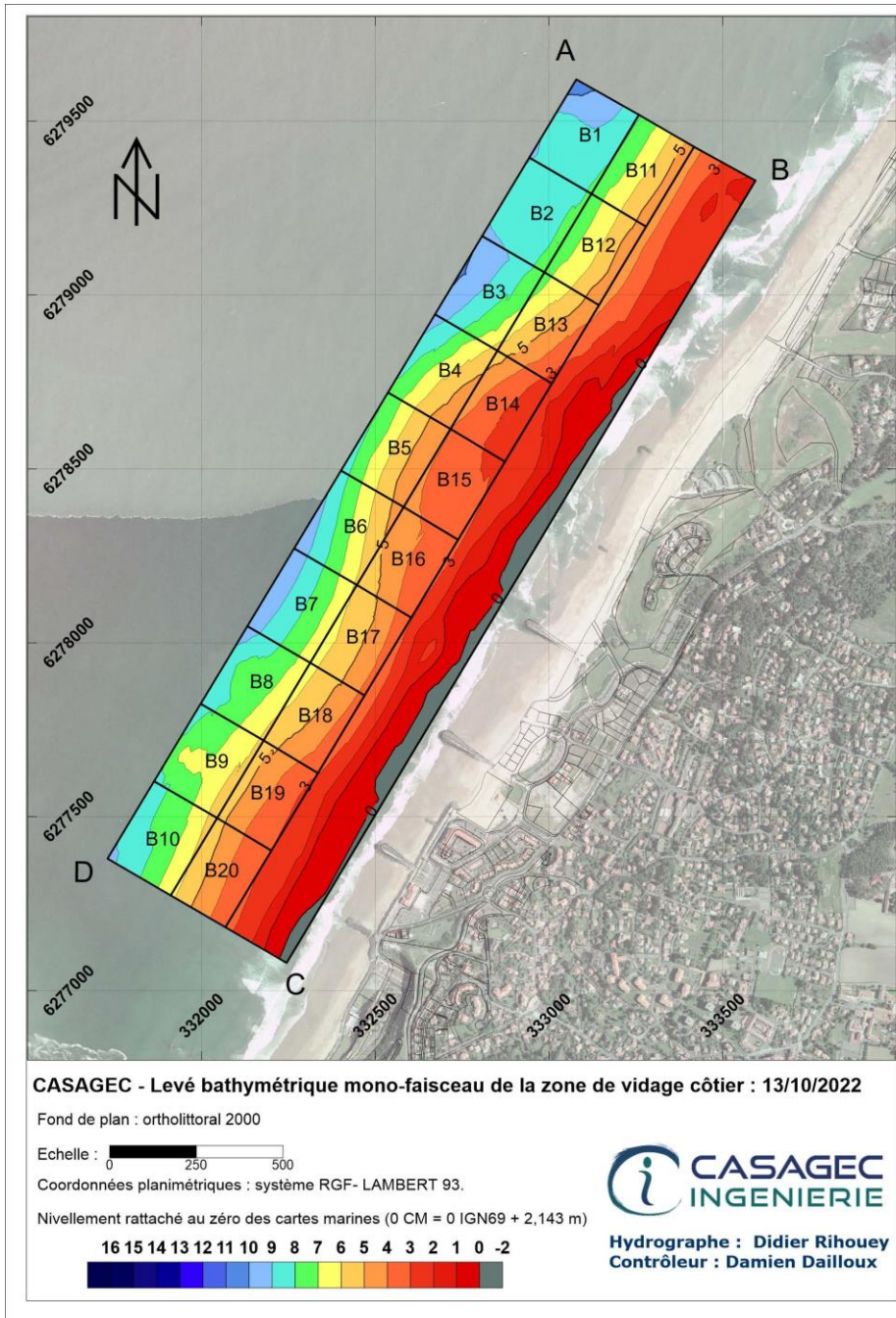
- Adapter les périodes de dragage à l'embouchure pour permettre le clapage côtier.
- Diminution des volumes dragués.
- Diminution des volumes clapés en zone interne.
- Accès des navires de 20 000 tonnes 365 jours par an.
- retombées économique locales liées aux dépenses de dragage

## Bilan 2023

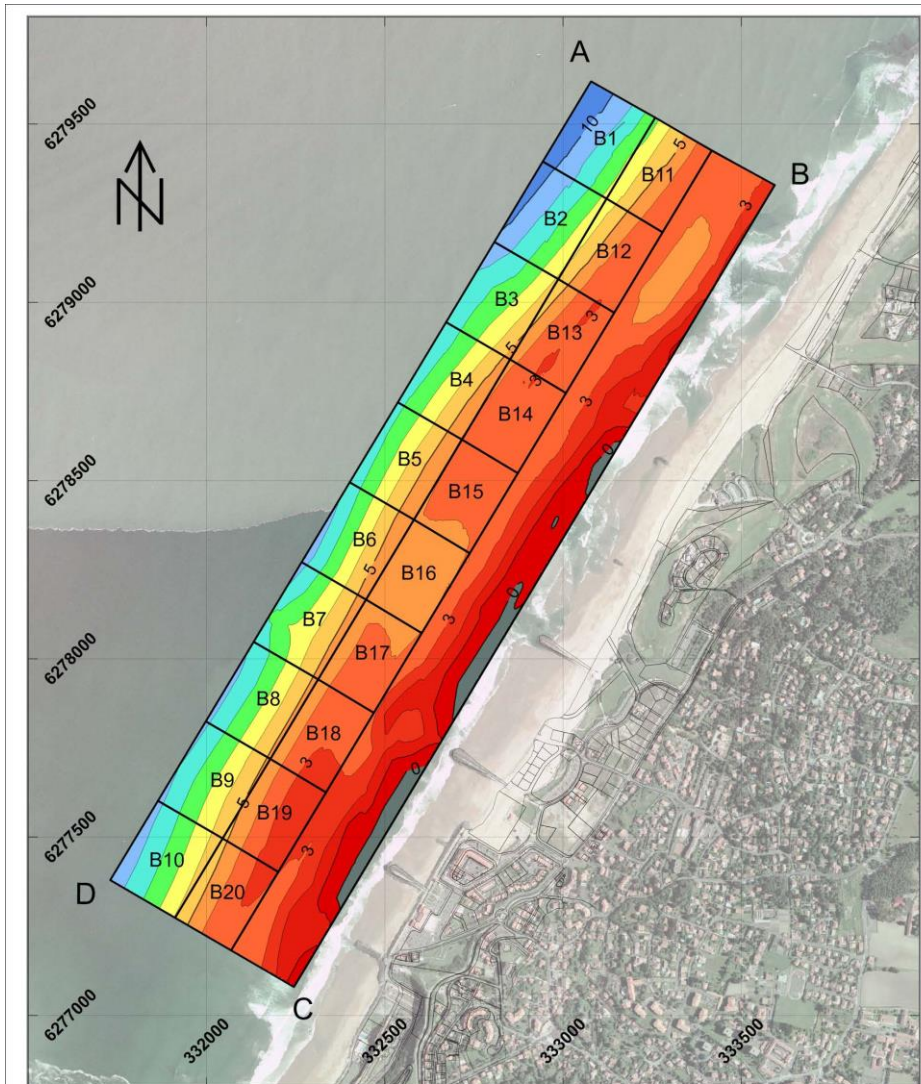
- 100 % des sables clapés, 407733 m<sup>3</sup> contre 145148 m<sup>3</sup> en moyenne avant 2015
- 555107 m<sup>3</sup> contre en moyenne 802212 m<sup>3</sup> avant 2015.
- 0 m<sup>3</sup> contre 64772m<sup>3</sup> en moyenne avant 2015.
- Aucune limitation de tirant d'eau d'accès en 2023.
- 1,67M€/an de budget de fonctionnement



- **Bathymétrie de la zone côtière effectuée le 13/10/2022**



- Bathymétrie de la zone côtière effectuée le 21/04/2023



**CASAGEC - Levé bathymétrique mono-faisceau de la zone de vidage côtier : 21/04/2023**

Fond de plan : ortholittoral 2000

Echelle : 

Coordonnées planimétriques : système RGF- LAMBERT 93.

Nivellement rattaché au zéro des cartes marines (0 CM = 0 IGN69 + 2,143 m)

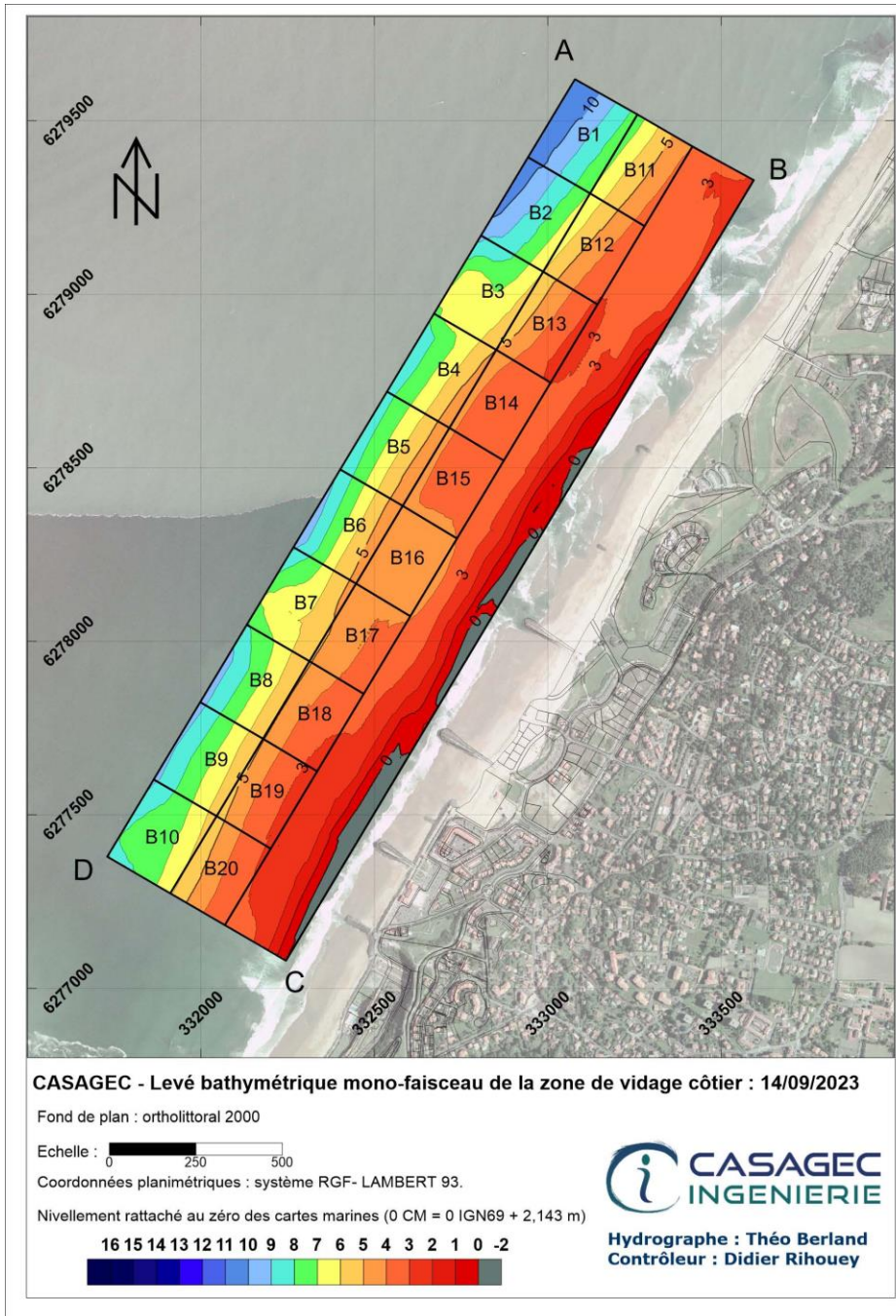


Hydrographe : Théo Berland  
Contrôleur : Didier Rihouey

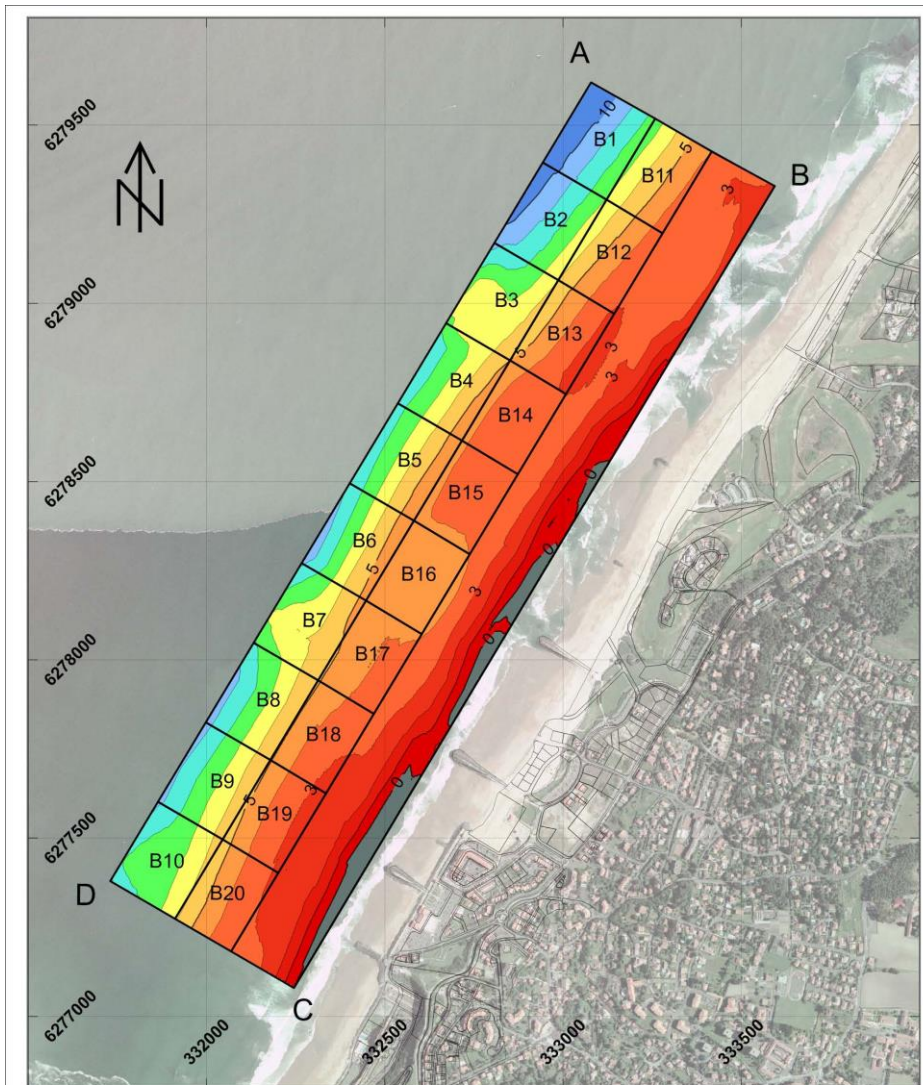




- Bathymétrie de la zone côtière effectuée le 14/09/2023



1<sup>er</sup> ACCÉLÉRATEUR DES ENTREPRISES



CASAGEC - Levé bathymétrique mono-faisceau de la zone de vidage côtier : 14/09/2023

Fond de plan : ortholittoral 2000

Echelle : 0 250 500

Coordonnées planimétriques : système RGF- LAMBERT 93.

Nivellement rattaché au zéro des cartes marines (0 CM = 0 IGN69 + 2,143 m)



Hydrographe : Théo Berland  
Contrôleur : Didier Rihouey

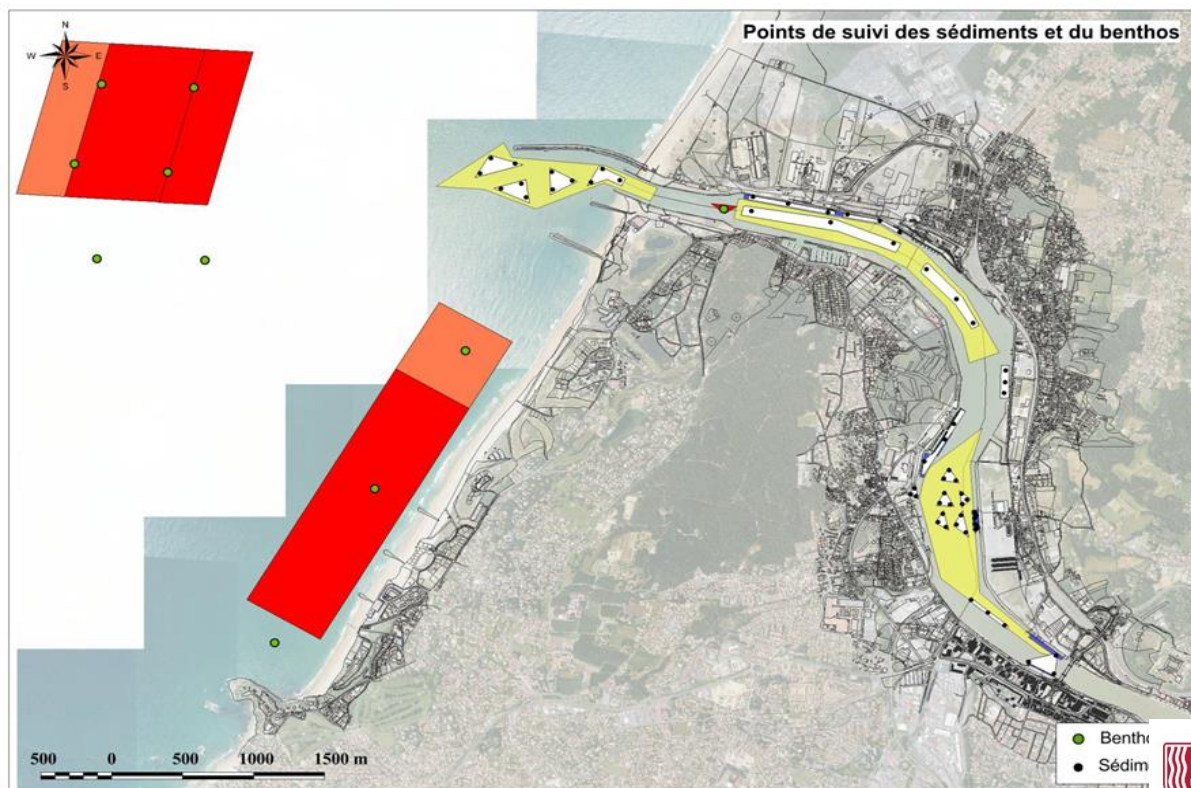
- Bathymétrie de la zone côtière effectuée le 21/04/2023
- Volumes clapés en 2023:
- B1, 5 954 m<sup>3</sup>
- B2, 5 279 m<sup>3</sup>
- B3, 173 261 m<sup>3</sup>
- B7, 157 747 m<sup>3</sup>
- B10, 65 492 m<sup>3</sup>
- Total 407 733 m<sup>3</sup>





## Suivis environnementaux des opérations de dragage et d'immersion

- ❖ Suivi bathymétrique mensuel des zones de dragage et semestriel des zones de clapage
- ❖ Suivi semestriel de la granulométrie et de la qualité chimique des sédiments au niveau des zones draguées au cours du semestre suivant. Au total 22 stations comprenant 66 points de prélèvement
- ❖ Suivi des invertébrés macrobenthiques sur les zones de clapage et de dragage



## Perspectives 2024

- Poursuivre le dragage en appliquant ce nouvel arrêté et en répondant aux différentes demandes en matière de suivis et d'études.
- Présenter mensuellement au public les opérations de dragage à travers le site internet du port de Bayonne et annuellement aux associations par le biais d'une présentation au S3PI et au SAGE.
- Poursuivre les clapages côtiers afin de préserver le trait de côte en concentrant les clapages sur les zones B2, B6 et B7.





# BILAN DES DRAGAGES CLAPAGES 2023